

❖ 陶製仏具・神具シリーズ



No.700-051	No.700-052	No.700-053	No.700-054	No.700-055	No.700-056	No.700-057	No.700-058
錦 5.0 玉仏花	錦 4.5 玉仏花	錦 4.0 玉仏花	錦 3.5 玉仏花	錦 6.0 並仏花	錦 5.0 並仏花	白金蓮 6.0 並仏花	白金蓮 5.0 並仏花
11.0 × H14.3cm	9.5 × H13.0cm	8.5 × H11.5cm	7.3 × H10.0cm	7.0 × H15.2cm	6.0 × H13.2cm	7.0 × H15.2cm	6.0 × H13.2cm



No.700-059	No.700-060	No.700-061	No.700-062	No.700-063	No.700-064	No.700-065
白金蓮 5.0 玉仏	白金蓮 4.5 玉仏花	白金蓮 4.0 玉仏花	白金蓮 3.5 玉仏花	白 3.0 骨壺	白 2.5 骨壺	白 2.0 骨壺
11.0 × H14.3cm	9.5 × H13.0cm	8.5 × H11.5cm	7.3 × H10.0cm	9.0 × H11.0cm	7.5 × H9.0cm	6.0 × H7.3cm



No.700-066	No.700-067	No.700-068	No.700-069	No.700-070	No.700-071	No.700-072	No.700-073	No.700-074
青磁金蓮 5.0 玉仏花	青磁金蓮 4.5 玉仏花	青磁金蓮 4.0 玉仏花	青磁金蓮 3.5 玉仏花	青磁線香差	青磁マッチ消し	茶墓用線香立	般若心経 2.0 湯呑	本金 1.6 湯呑
11.0 × H14.3cm	9.5 × H13.0cm	8.5 × H11.5cm	7.3 × H10.0cm	5.0 × H11.0cm	5.2 × 5.2 × H8.7cm	5.8 × H6.0cm	6.3 × H6.5cm	5.0 × H5.5cm



No.700-022	No.700-023	No.700-024	No.700-025	No.700-026	No.700-027	No.700-028	No.700-029	No.700-031	No.700-032
錦大仏器	錦中仏器	白金蓮大仏器	白金蓮中仏器	青磁大仏器	青磁中仏器	ルリ大仏器	ルリ中仏器	錦 1.6 湯呑	錦大深
5.8 × H6.3cm	5.2 × H5.7cm	5.8 × H6.3cm	5.2 × H5.7cm	5.8 × H6.3cm	5.2 × H5.7cm	5.8 × H6.3cm	5.2 × H5.7cm	5.0 × H5.5cm	5.5 × H3.7cm



No.700-033	No.700-034	No.700-035	No.700-036	No.700-037	No.700-038	No.700-039	No.700-040	No.700-041	No.700-042
白金蓮 2.0 湯呑	白金蓮 1.8 湯呑	白金蓮 1.6 湯呑	御神前 2.0 湯呑	御神前 1.8 湯呑	御神前 1.6 湯呑	錦角浜	白金蓮角浜	白金蓮大深	御神前大深
6.2 × H6.3cm	5.8 × H6.2cm	5.0 × H5.5cm	6.2 × H6.3cm	5.8 × H6.2cm	5.0 × H5.5cm	6.2 × H3.0cm	6.2 × H3.0cm	5.5 × H3.7cm	5.5 × H3.7cm



No.700-043	No.700-044	No.700-045	No.700-047	No.700-048
錦小出し	白金蓮小出し	御神前小出し	錦 2.4 紋輪	白金蓮 2.4 紋輪
7.0 × H3.5cm	7.0 × H3.5cm	7.0 × H3.5cm	7.5 × H5.0cm	7.5 × H5.0cm

❖ 陶製仏具・神具シリーズ



No.700-091
錦 4.0 香炉
11.5 × H8.0cm

No.700-092
錦 3.5 香炉
10.0 × H7.5cm

No.700-093
錦 3.0 香炉
9.0 × H6.5cm



No.700-096
白金蓮 4.0 香炉
11.5 × H8.0cm

No.700-097
白金蓮 3.5 香炉
10.0 × H7.5cm

No.700-098
白金蓮 3.0 香炉
9.0 × H6.5cm

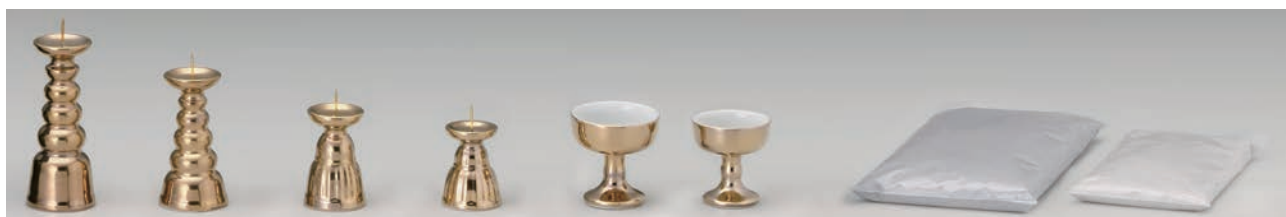


No.700-101
青磁金蓮 4.0 香炉
11.5 × H8.0cm

No.700-102
青磁金蓮 3.5 香炉
10.0 × H7.5cm

No.700-103
青磁金蓮 3.0 香炉
9.0 × H6.5cm

No.700-104
青磁多孔盤野香炉
11.0 × H8.2cm



No.700-078
本金 40 ロウソク立
H11.5cm

No.700-079
本金 30 ロウソク立
H9.0cm

No.700-080
本金 20 ロウソク立
H6.5cm

No.700-081
本金 1.5 ロウソク立
H5.5cm

No.700-082
本金大仏器
5.8 × H6.3cm

No.700-083
本金中仏器
5.2 × H5.7cm

No.700-109
香炉灰 (大)
約 500cc

No.700-110
香炉灰 (中)
約 250cc



No.700-084
野花立竹型平底 (中)
5.2 × H23.0cm

No.700-085
野花立竹型矢尻 (大)
6.0 × H26.0cm

No.700-086
野花立竹型矢尻 (中)
5.5 × H22.5cm



No.700-111
錦 6.0 玉神酒
8.5 × H17.5cm

No.700-112
錦 5.0 玉神酒
7.7 × H15.2cm

No.700-113
錦 4.0 玉神酒
6.2 × H12.0cm

No.700-114
錦 3.5 玉神酒
5.8 × H11.0cm

No.700-115
御神前 6.0 並神酒
H15.3cm

No.700-116
御神前 5.0 並神酒
H12.8cm

No.700-117
御神前 4.0 並神酒
H11.0cm

No.700-118
染付 5.0 並神酒
H12.7cm

No.700-119
染付 4.0 並神酒
H11.0cm

❖ 陶製仏具・神具シリーズ



No.700-120	No.700-121	No.700-122	No.700-123	No.700-124	No.700-125	No.700-126	No.700-127
御神前 6.0 榊立	御神前 5.0 榊立	御神前 4.0 榊立	御神前 3.5 榊立	青磁 7.0 榊立	青磁 6.0 榊立	青磁 5.0 榊立	青磁 4.0 榊立
H18.5cm	H15.5cm	H12.8cm	H10.5cm	H21.5cm	H18.0cm	H15.7cm	H12.4cm



No.700-128	No.700-129	No.700-130	No.700-131	No.700-132	No.700-133	No.700-134
白 6.0 榊立	白 5.0 榊立	白 4.0 榊立	白 3.5 榊立	白 3.0 榊立	二福神恵比寿大黒 5.0	二福神恵比寿大黒 3.0
H18.5cm	H15.5cm	H12.8cm	H10.50cm	H9.4cm	H13.5cm	H10.0cm



No.700-135	No.700-136	No.700-137	No.700-138	No.700-139	No.700-140	No.700-141
白 6.0 瓶子	白 5.0 瓶子	白 4.0 瓶子	白 3.5 瓶子	白 3.0 瓶子	白 2.5 瓶子	白 2.0 瓶子
H19.0cm	H16.0cm	H12.5cm	H10.7cm	H9.8cm	H8.2cm	H6.7cm



No.700-143	No.700-144	No.700-145	No.700-146	No.700-147	No.700-148	No.700-149
白 2.5 水玉	白 2.0 水玉	白 1.8 水玉	白 1.5 水玉	白 1.2 水玉	神鏡 2.0 木製台 (鏡/プラスチック)	神鏡 1.5 木製台 (鏡/プラスチック)
7.4 × H8.8cm	6.5 × H8.2cm	6.0 × H7.2cm	5.0 × H6.3cm	4.5 × H6.0cm	H10.0cm	H8.0cm



No.700-150	No.700-151	No.700-153	No.700-154	No.700-155	No.700-156	No.700-157	No.700-158	No.700-159
白 4.0 ロウソク立	白 3.0 ロウソク立	白 2.0 ロウソク立	白 1.5 ロウソク立	白だるまロウソク立	白 3.0 ヌリ皿	白 2.5 ヌリ皿	カワラケ (無軸) 3.0 皿	カワラケ (無軸) 2.5 皿
H11.5cm	H9.0cm	H6.5cm	H5.5cm	H4.8cm	9.3cm	7.8cm	9.3cm	7.8cm

❖ 神棚・神具シリーズ



No.700-160 神棚 屋根違い三社 (大) 材質/檜
74.0 × 27.0 × H54.0cm



No.700-161 神棚 屋根違い三社 (中) 材質/檜
63.0 × 25.5 × H50.0cm



No.700-162 神棚 屋根違い三社 (小) 材質/檜
54.0 × 23.0 × H42.0cm



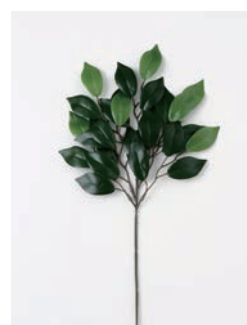
No.700-163 神棚 一社大神明 材質/檜
39.0 × 21.0 × H44.0cm



No.700-164 神具セット (大)
セット内容/白 50 横立×2, 白 40 瓶子×2, 白 20 水玉×1, 白 30 ナリ皿×2



No.700-165 神具セット (中)
セット内容/白 40 横立×2, 白 30 瓶子×2, 白 18 水玉×1, 白 25 ナリ皿×2



No.700-169 造花櫛 (小)
全長 45.0cm 葉の部分 25.0cm



No.700-166 神具セット (小)
セット内容/白 35 横立×2, 白 25 瓶子×2, 白 15 水玉×1, 白 20 ナリ皿×2



No.700-167 神具セット (ミニ)
セット内容/白 30 横立×2, 白 20 瓶子×2, 白 12 水玉×1, 白 18 ナリ皿×2